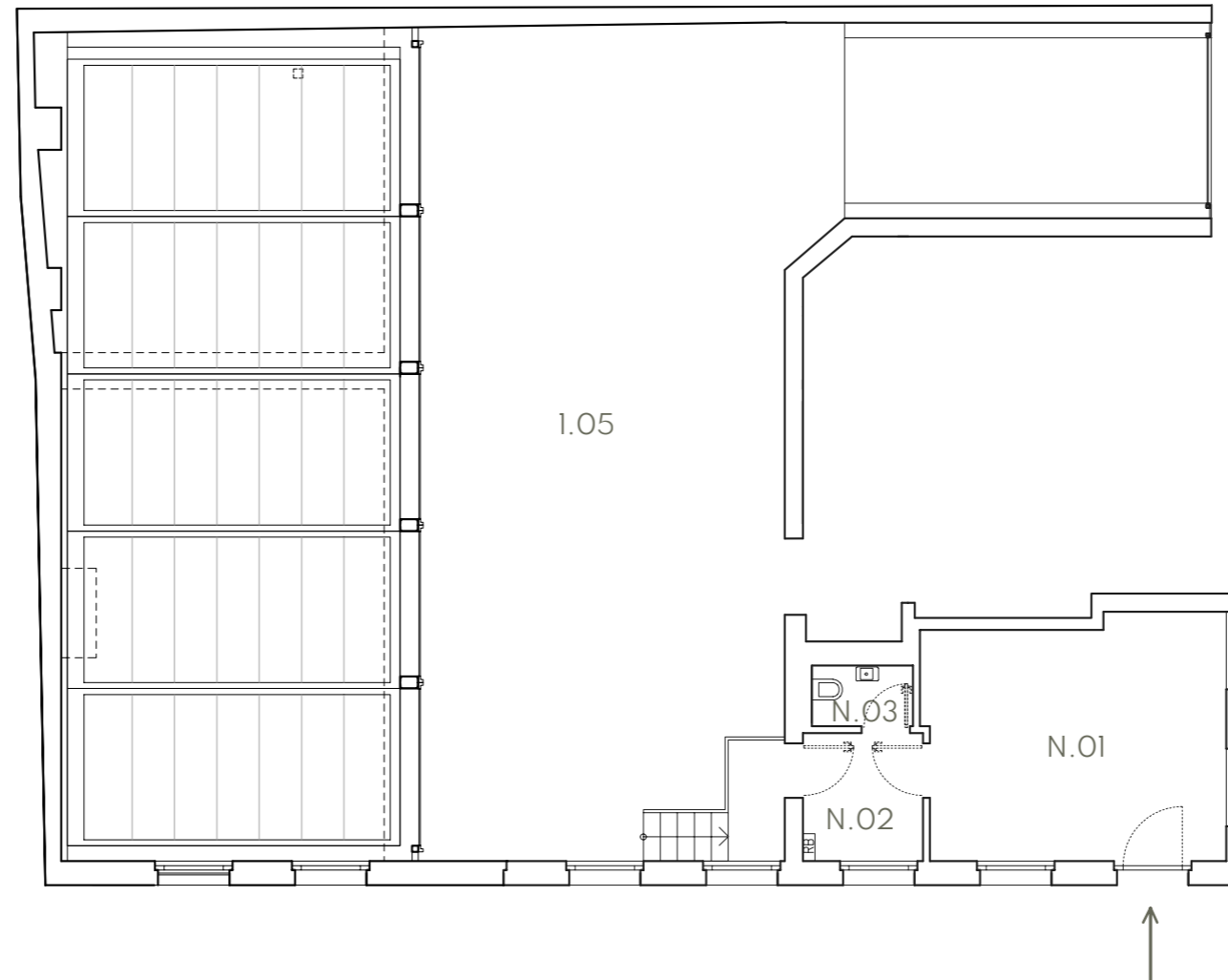


POD Jezerkou

Číslo nebyt. prostoru Non apt. no.	1
Podlaží Floor	1
TABULKA VELIKOSTÍ SIZE CHART	
prodejní plocha sales area	19,6 m ²
N.01 chodba corridor	4,2 m ²
N.02 wc	1,7 m ²
N.03 svislé konstrukce walls	0,7 m ²
podlahová plocha bytu apt. area	21,1 m ²
1.05 garáže	192,8 m ²
1.08 sklad storage	4,6 m ²
celková plocha total area	218,5 m ²

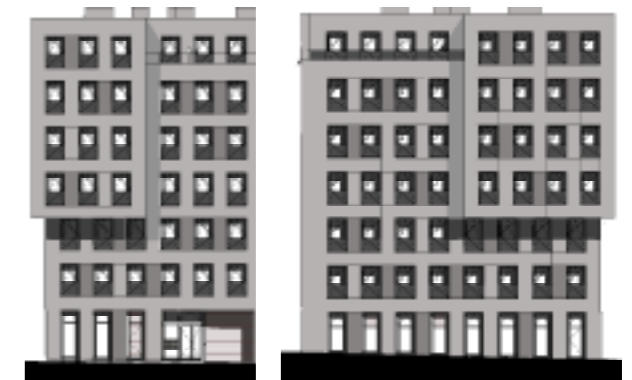


Lokalita | Location

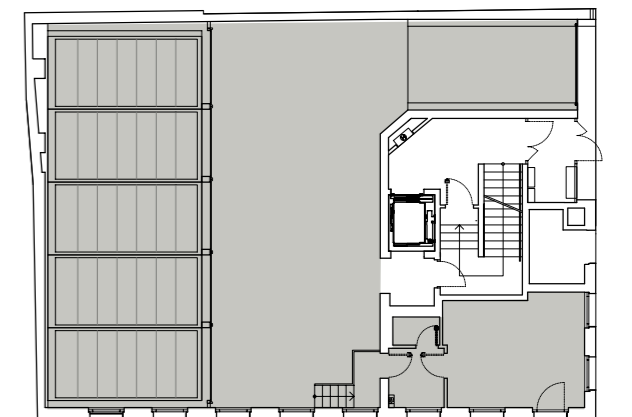


Jižní pohled
z ulice Mendíků
South view from
street Mendíků

Západní pohled
z ulice Nuselská
West view from
street Nuselská

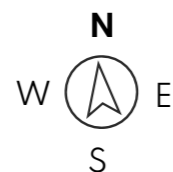


Plán podlaží | Floor plan



Upozornění:
Podlahová plocha spočítána dle zákona ve smyslu §2 a §3 nařízení vlády č.366/2013 Sb. - byt je ohraničen vnitřními povrchy obvodových stěn.
Plochy jednotlivých místností jsou pouze orientační.
Vyobrazené zařízení v plánech bytů (nábytek, kuch. linka, el. spotřebiče, atd.) nejsou součástí standardu.

měřítko | scale



POD Jezerkou



Upozornění:
Budoucí prodávající si vyhrazuje v řádně odůvodněných případech právo změnit tyto materiály, či výrobky za materiály, či výrobky obdobné povahy, kvality a písemně o tom informovat budoucího kupujícího.

vypínače a zásuvky - ABB Future Linear, studio bílá



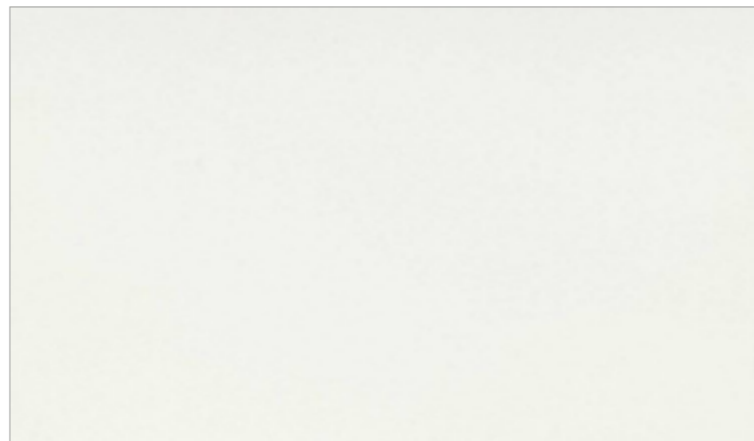
vnitřní kování/kliky - M&T Nova, barva Cr lesklý chrom



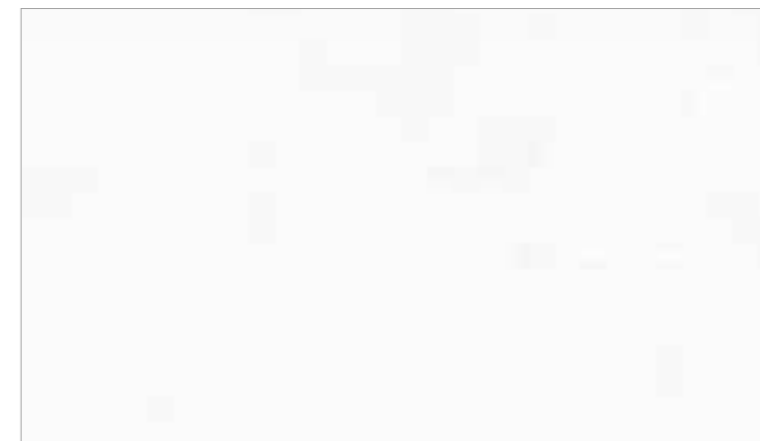
vnitřní dveře - Sapeli, bezfalcové, bílé hladké



Obklady - Steuler fliesen gruppe, kerateam white, 30x60 cm, lesk



Omítka - sádrová, barva bílá



Dlažba - Keope Dolmix gray, Decorative stone effect porcelain



Podlaha - dubové dřevěné lamely 490x70 mm, tl.11 mm, Duoparketa, PU lak soklová lišta - dubový profil 331 cm, na ležato, PU lak



Upozornění:
Budoucí prodávající si vyhrazuje v řádně odůvodněných případech právo změnit tyto materiály, či výrobky za materiály, či výrobky obdobné povahy, kvality a písemně o tom informovat Budoucího kupujícího.