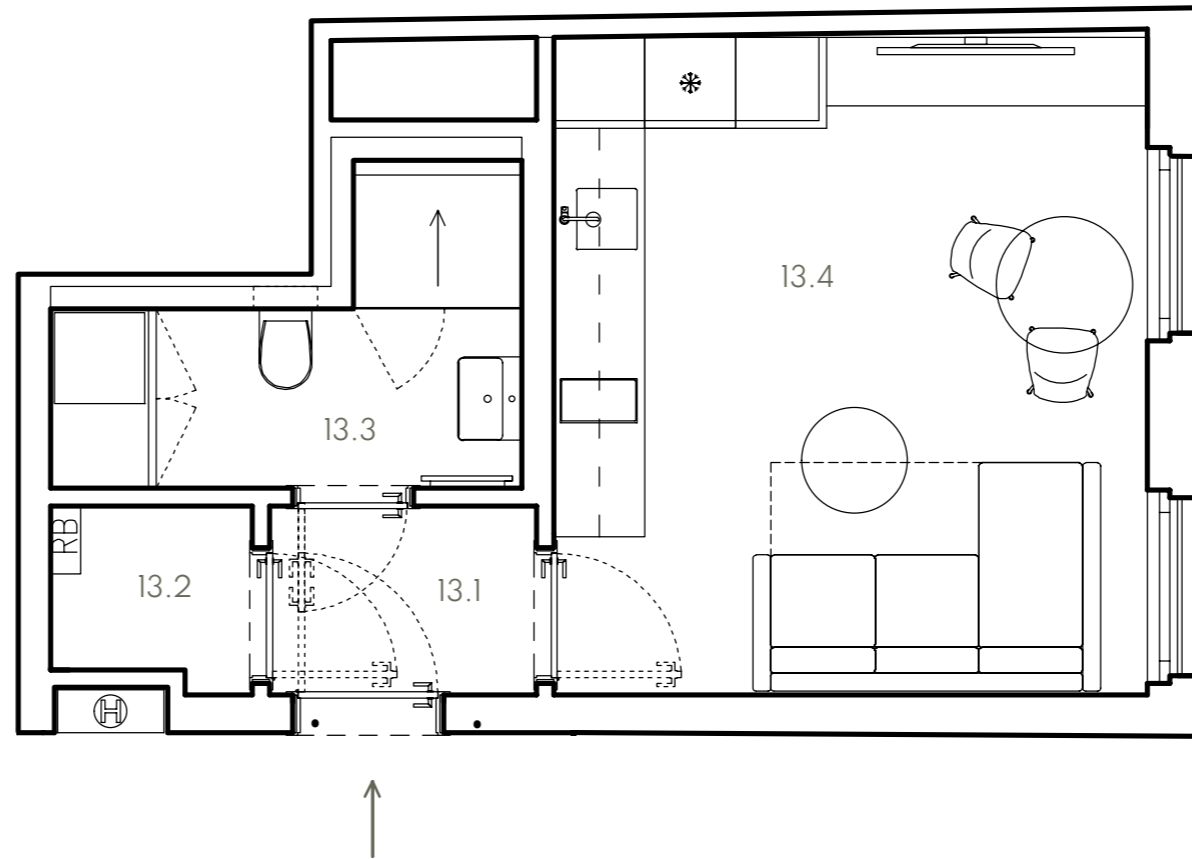


# POD Jezerkou

Číslo bytu | Apartment no. 13  
 Typ | Type 1+kk  
 Podlaží | Floor 4

## TABULKA VELIKOSTÍ | SIZE CHART

|                                   |                               |                     |
|-----------------------------------|-------------------------------|---------------------|
| 13.1                              | chodba   corridor             | 2,2 m <sup>2</sup>  |
| 13.2                              | komora   chamber              | 1,5 m <sup>2</sup>  |
| 13.3                              | koupelna   bathroom           | 4,8 m <sup>2</sup>  |
| 13.4                              | ob. pokoj+kk   living room+kc | 17,1 m <sup>2</sup> |
|                                   | svislé konstrukce   walls     | 1,8 m <sup>2</sup>  |
| podlahová plocha bytu   apt. area |                               | 27,4 m <sup>2</sup> |
| 28                                | sklep   cellar                | 2,4 m <sup>2</sup>  |
| celková plocha   total area       |                               | 29,8 m <sup>2</sup> |



## Lokalita | Location

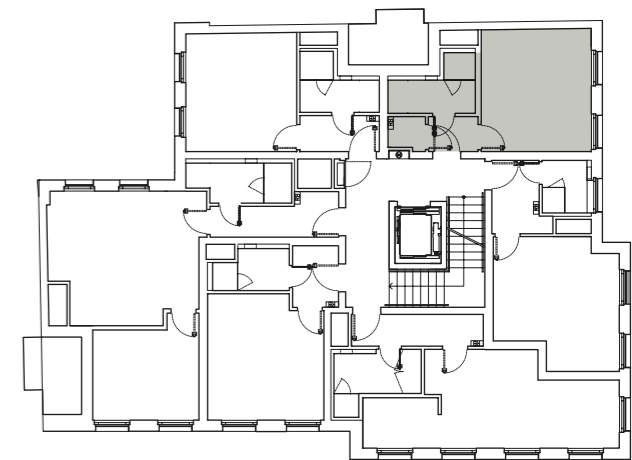


Jižní pohled  
z ulice Mendiků  
South view from  
street Mendiků

Západní pohled  
z ulice Nuselská  
West view from  
street Nuselská

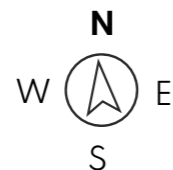


## Plán podlaží | Floor plan



Upozornění:  
 Podlahová plocha spočítána dle zákona ve smyslu §2 a §3 nařízení vlády č.366/2013 Sb. - byt je ohraničen vnitřními povrchy obvodových stěn.  
 Plochy jednotlivých místností jsou pouze orientační.  
 Vyobrazené zařízení v plánech bytů (nábytek, kuch. linka, el. spotřebiče, atd.) nejsou součástí standardu.

měřítko | scale



# POD Jezerkou



Upozornění:  
Budoucí prodávající si vyhrazuje v řádně odůvodněných případech právo změnit tyto materiály, či výrobky za materiály, či výrobky obdobné povahy, kvality a písemně o tom informovat Budoucího kupujícího.

vypínače a zásuvky - ABB Future Linear, studio bílá



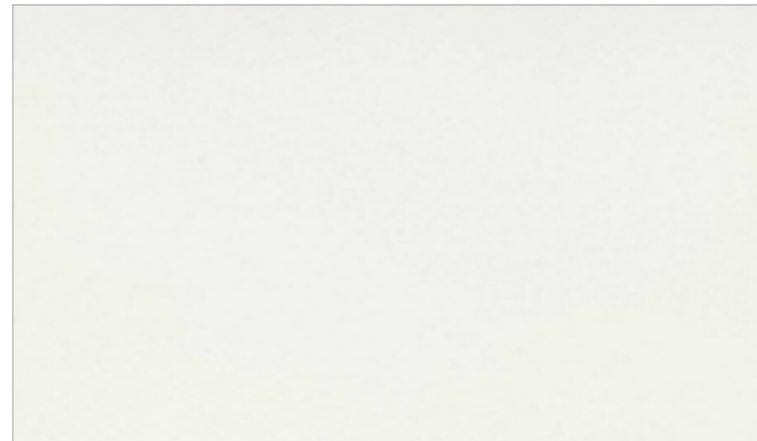
vnitřní kování/kliky - M&T Nova, barva Cr lesklý chrom



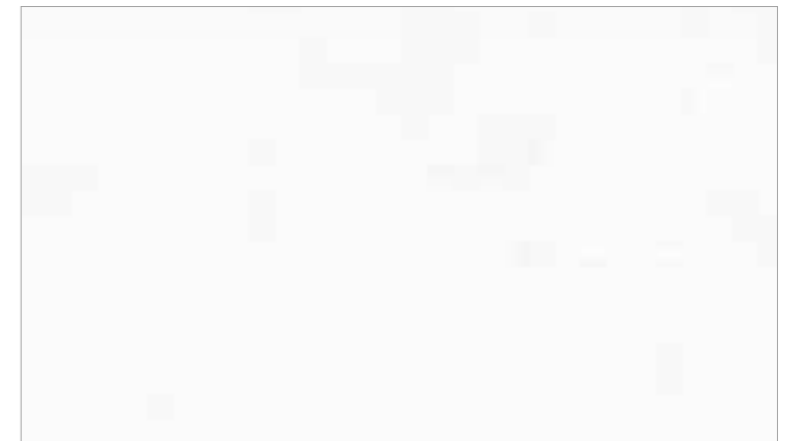
vnitřní dveře - Sapeli, bezfalcové, bílé hladké



Obklady - Steuler fliesen gruppe, kerateam white, 30x60 cm, lesk



Omítka - sádrová, barva bílá



Dlažba - Keope Dolmix gray, Decorative stone effect porcelain



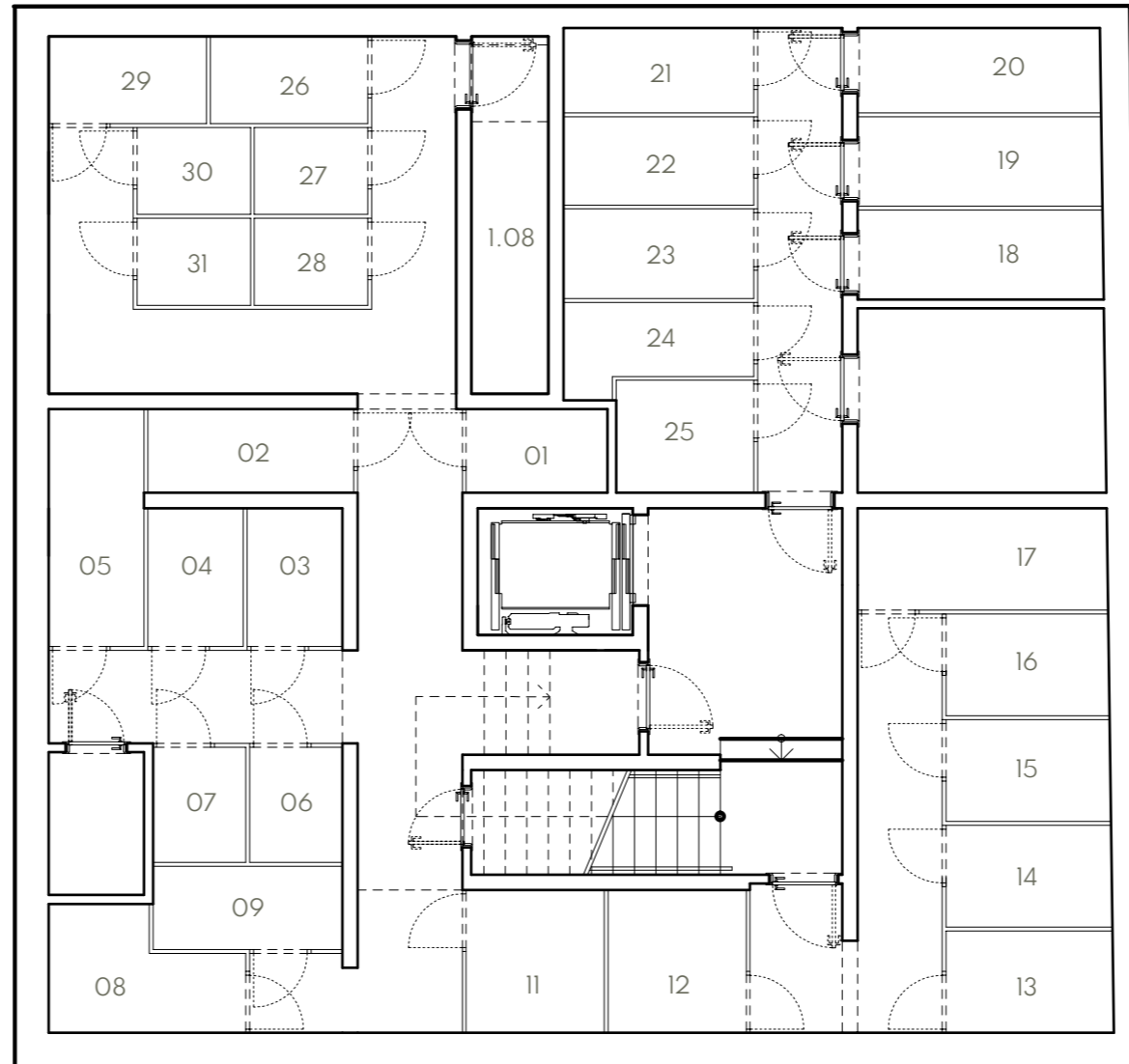
Podlaha - dubové dřevěné lamely 490x70 mm, tl.11 mm, Duoparketa, PU lak soklová lišta - dubový profil 331 cm, na ležato, PU lak



Upozornění:  
Budoucí prodávající si vyhrazuje v řádně odůvodněných případech právo změnit tyto materiály, či výrobky za materiály, či výrobky obdobné povahy, kvality a písemně o tom informovat Budoucího kupujícího.

# POD Jezerkou

| SKLEPI CELLAR |                |                    | SKLEPI CELLAR |                 |                    |
|---------------|----------------|--------------------|---------------|-----------------|--------------------|
| 01            | sklep   cellar | 2.0 m <sup>2</sup> | 17            | sklep   cellar  | 4.3 m <sup>2</sup> |
| 02            | sklep   cellar | 2.9 m <sup>2</sup> | 18            | sklep   cellar  | 3.7 m <sup>2</sup> |
| 03            | sklep   cellar | 2.2 m <sup>2</sup> | 19            | sklep   cellar  | 3.7 m <sup>2</sup> |
| 04            | sklep   cellar | 2.2 m <sup>2</sup> | 20            | sklep   cellar  | 3.5 m <sup>2</sup> |
| 05            | sklep   cellar | 3.8 m <sup>2</sup> | 21            | sklep   cellar  | 2.7 m <sup>2</sup> |
| 06            | sklep   cellar | 1.8 m <sup>2</sup> | 22            | sklep   cellar  | 2.8 m <sup>2</sup> |
| 07            | sklep   cellar | 1.8 m <sup>2</sup> | 23            | sklep   cellar  | 2.9 m <sup>2</sup> |
| 08            | sklep   cellar | 3.5 m <sup>2</sup> | 24            | sklep   cellar  | 2.6 m <sup>2</sup> |
| 09            | sklep   cellar | 3.5 m <sup>2</sup> | 25            | sklep   cellar  | 2.6 m <sup>2</sup> |
| 10            | sklep   cellar | 2.5 m <sup>2</sup> | 26            | sklep   cellar  | 1.7 m <sup>2</sup> |
| 11            | sklep   cellar | 3.3 m <sup>2</sup> | 27            | sklep   cellar  | 1.7 m <sup>2</sup> |
| 12            | sklep   cellar | 3.3 m <sup>2</sup> | 28            | sklep   cellar  | 2.4 m <sup>2</sup> |
| 13            | sklep   cellar | 2.9 m <sup>2</sup> | 29            | sklep   cellar  | 2.3 m <sup>2</sup> |
| 14            | sklep   cellar | 2.9 m <sup>2</sup> | 30            | sklep   cellar  | 1.7 m <sup>2</sup> |
| 15            | sklep   cellar | 2.8 m <sup>2</sup> | 31            | sklep   cellar  | 1.7 m <sup>2</sup> |
| 16            | sklep   cellar | 2.8 m <sup>2</sup> | 1.08          | sklad   storage | 4,6 m <sup>2</sup> |



## Lokalita | Location

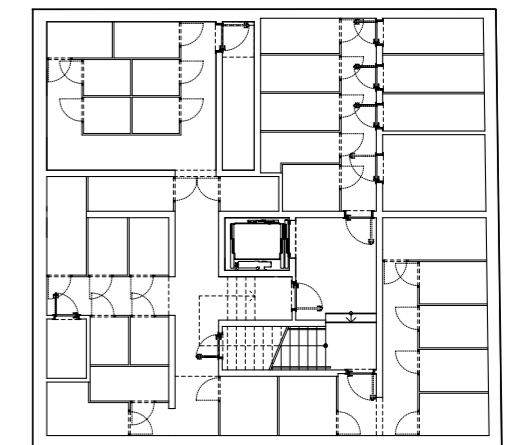


Jižní pohled  
z ulice Mendiků  
South view from  
street Mendiků

Západní pohled  
z ulice Nuselská  
West view from  
street Nuselská



## Plán podlaží | Floor plan



Upozornění:  
Podlahová plocha spočítána dle zákona ve smyslu  
§2 a §3 nařízení vlády č.366/2013 Sb. - byt je  
ohrazen vnitřními povrchy obvodových stěn.  
Plochy jednotlivých místností jsou pouze orientační.  
Vyobrazené zařízení v plánech bytů (nábytek, kuch.  
linka, el. spotřebiče, atd.) nejsou součástí standardu.

měřítko | scale

