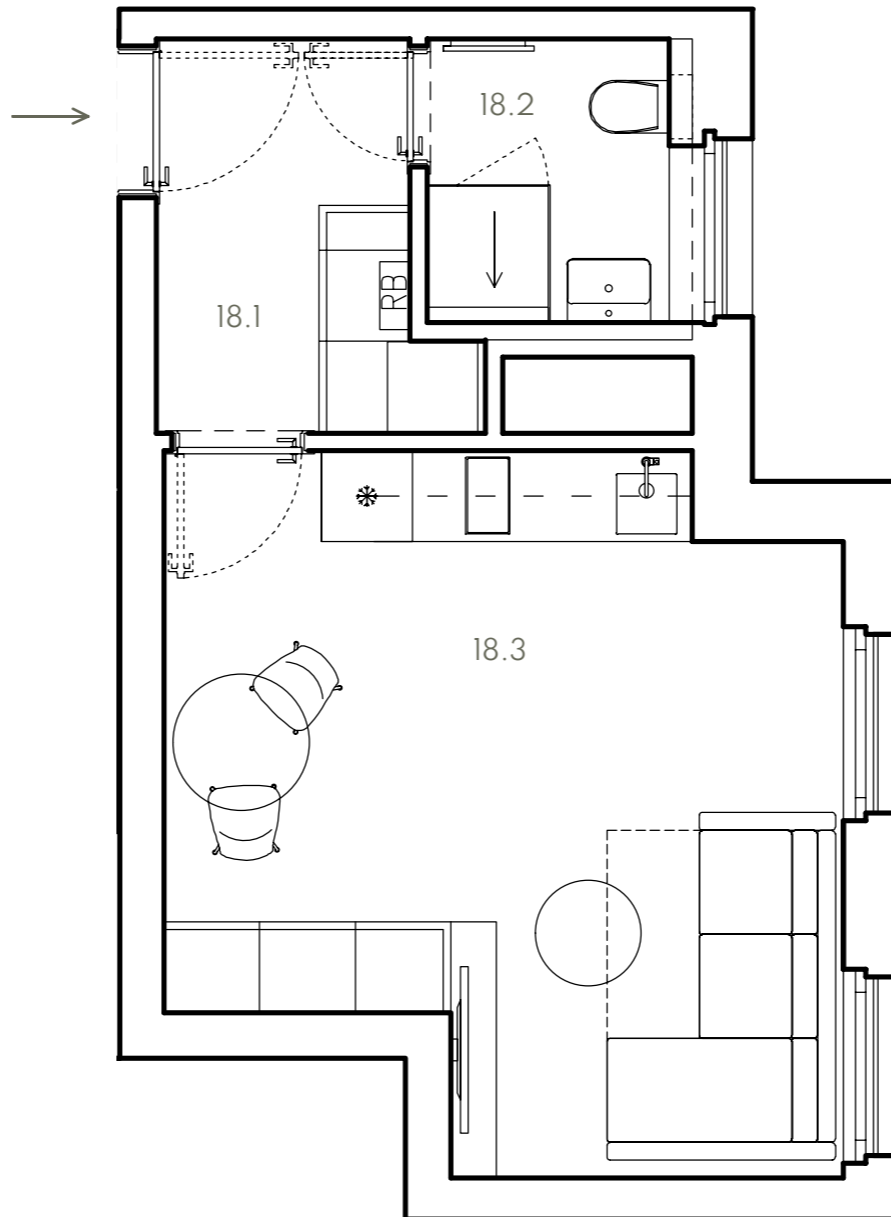


POD Jezerkou

Číslo bytu | Apartment no. 18
Typ | Type 1+kk
Podlaží | Floor 5

TABULKA VELIKOSTÍ | SIZE CHART

18.1	chodba corridor	4,7 m ²
18.2	koupelna bathroom	3,0 m ²
18.3	ob. pokoj+kk living room+kc	18,9 m ²
	svislé konstrukce walls	1,0 m ²
podlahová plocha bytu apt. area		27,5 m ²
24	sklep cellar	2,6 m ²
celková plocha total area		30,1 m ²



Lokalita | Location

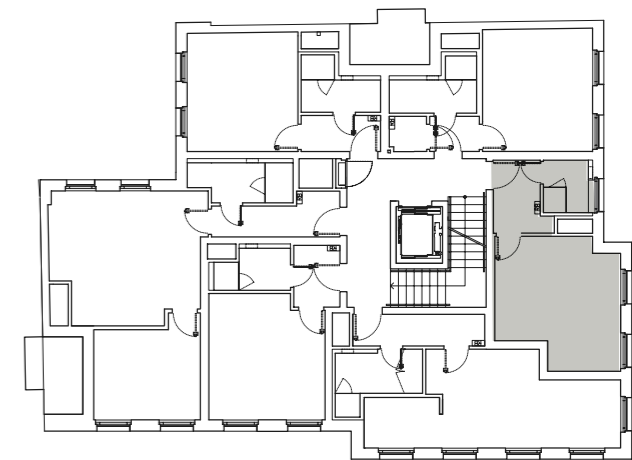


Jižní pohled
z ulice Mendiků
South view from
street Mendiků

Západní pohled
z ulice Nuselská
West view from
street Nuselská

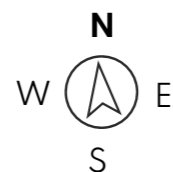


Plán podlaží | Floor plan



Upozornění:
Podlahová plocha spočítána dle zákona ve smyslu §2 a §3 nařízení vlády č.366/2013 Sb. - byt je ohraničen vnitřními povrchy obvodových stěn.
Plochy jednotlivých místností jsou pouze orientační.
Vyobrazené zařízení v plánech bytů (nábytek, kuch. linka, el. spotřebiče, atd.) nejsou součástí standardu.

měřítko | scale



POD Jezerkou



sprchový systém
/Grohe Euphoria system/



hlavová sprcha /Optima, chrom lesklý/



wc tlačítko
/Viega Prevista Visign for Style 24,
pochromovaný plast/



sprchový žlábek
/Teca, kartáčovaná nerez/



WC závěsné (Vitra Shift)



wc sedátko
/Glacera EASYSLIM44/



umyvadlo
/Laufen Val 55x42 cm/



baterie stojánková
/Grohe Essence New bez výpusti/

žebříček
/Sapho Redondo 150x60 cm,
lesklý chrom/



Upozornění:
Budoucí prodávající si vyhrazuje v řádně odůvod-
něných případech právo změnit tyto materiály, či
výrobky za materiály, či výrobky obdobné povahy,
kvality a písemně o tom informovat Budoucího
kupujícího.

vypínače a zásuvky - ABB Future Linear, studio bílá



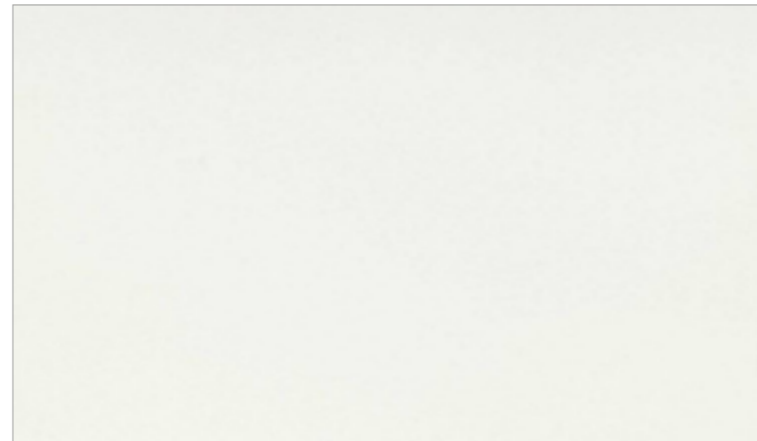
vnitřní kování/kliky - M&T Nova, barva Cr lesklý chrom



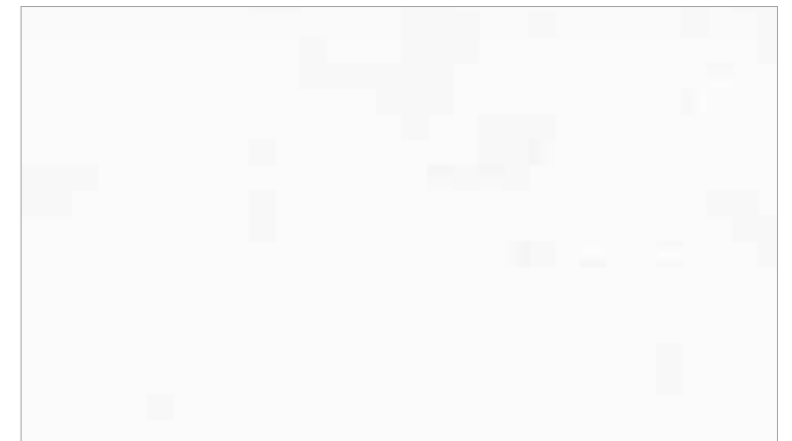
vnitřní dveře - Sapeli, bezfalcové, bílé hladké



Obklady - Steuler fliesen gruppe, kerateam white, 30x60 cm, lesk



Omítka - sádrová, barva bílá



Dlažba - Keope Dolmix gray, Decorative stone effect porcelain



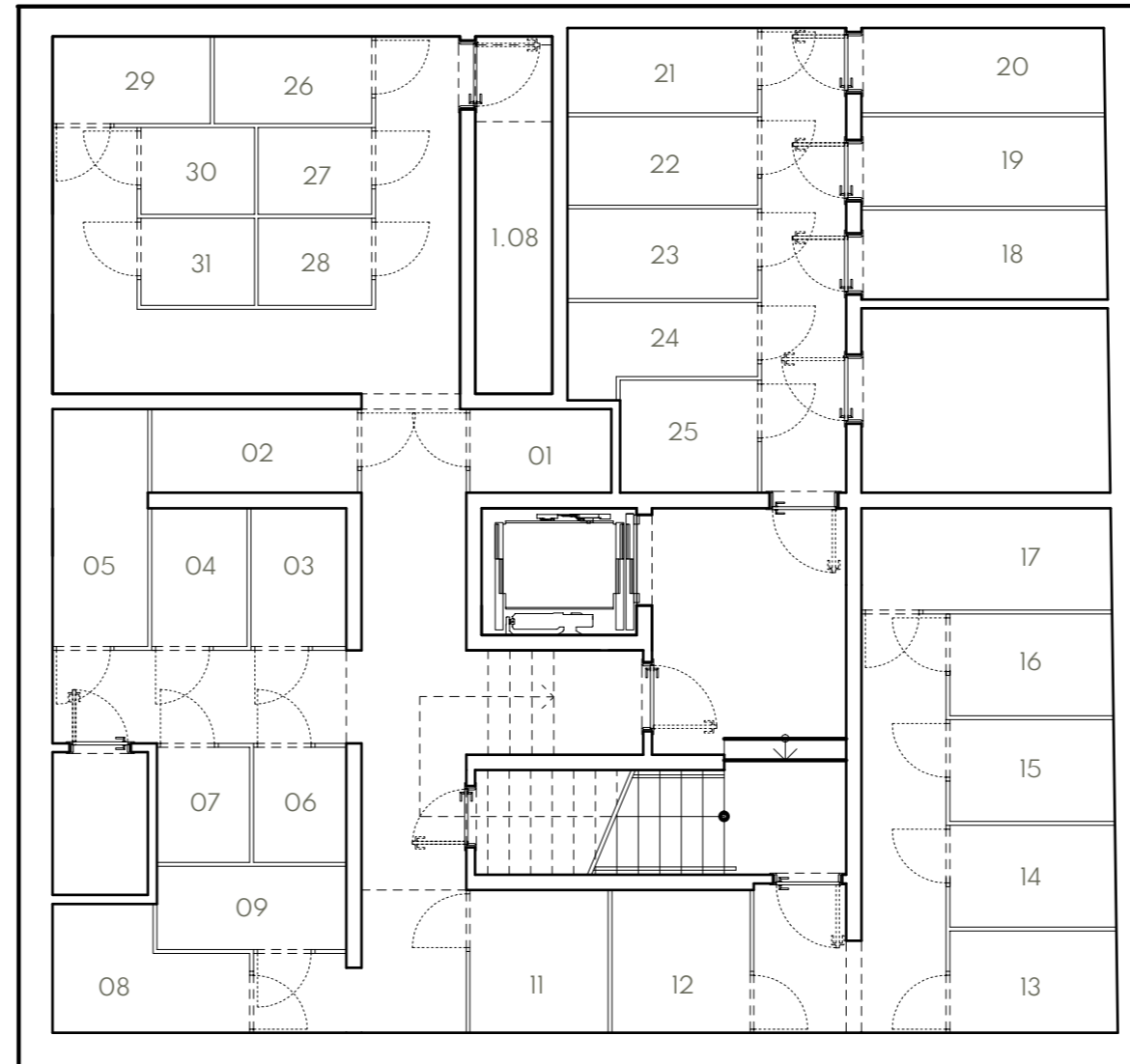
Podlaha - dubové dřevěné lamely 490x70 mm, tl.11 mm, Duoparketa, PU lak soklová lišta - dubový profil 331 cm, na ležato, PU lak



Upozornění:
Budoucí prodávající si vyhrazuje v řádně odůvodněných případech právo změnit tyto materiály, či výrobky za materiály, či výrobky obdobné povahy, kvality a písemně o tom informovat Budoucího kupujícího.

POD Jezerkou

SKLEPI CELLAR			SKLEPI CELLAR		
01	sklep cellar	2.0 m ²	17	sklep cellar	4.3 m ²
02	sklep cellar	2.9 m ²	18	sklep cellar	3.7 m ²
03	sklep cellar	2.2 m ²	19	sklep cellar	3.7 m ²
04	sklep cellar	2.2 m ²	20	sklep cellar	3.5 m ²
05	sklep cellar	3.8 m ²	21	sklep cellar	2.7 m ²
06	sklep cellar	1.8 m ²	22	sklep cellar	2.8 m ²
07	sklep cellar	1.8 m ²	23	sklep cellar	2.9 m ²
08	sklep cellar	3.5 m ²	24	sklep cellar	2.6 m ²
09	sklep cellar	3.5 m ²	25	sklep cellar	2.6 m ²
10	sklep cellar	2.5 m ²	26	sklep cellar	1.7 m ²
11	sklep cellar	3.3 m ²	27	sklep cellar	1.7 m ²
12	sklep cellar	3.3 m ²	28	sklep cellar	2.4 m ²
13	sklep cellar	2.9 m ²	29	sklep cellar	2.3 m ²
14	sklep cellar	2.9 m ²	30	sklep cellar	1.7 m ²
15	sklep cellar	2.8 m ²	31	sklep cellar	1.7 m ²
16	sklep cellar	2.8 m ²	1.08	sklad storage	4,6 m ²



Lokalita | Location

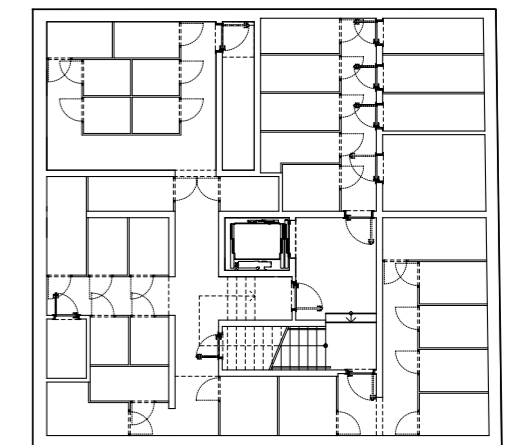


Jižní pohled
z ulice Mendiků
South view from
street Mendiků

Západní pohled
z ulice Nuselská
West view from
street Nuselská



Plán podlaží | Floor plan



Upozornění:
Podlahová plocha spočítána dle zákona ve smyslu §2 a §3 nařízení vlády č.366/2013 Sb. - byt je ohraničen vnitřními povrchy obvodových stěn.
Plochy jednotlivých místností jsou pouze orientační.
Vyobrazené zařízení v plánech bytů (nábytek, kuch. linka, el. spotřebiče, atd.) nejsou součástí standardu.

