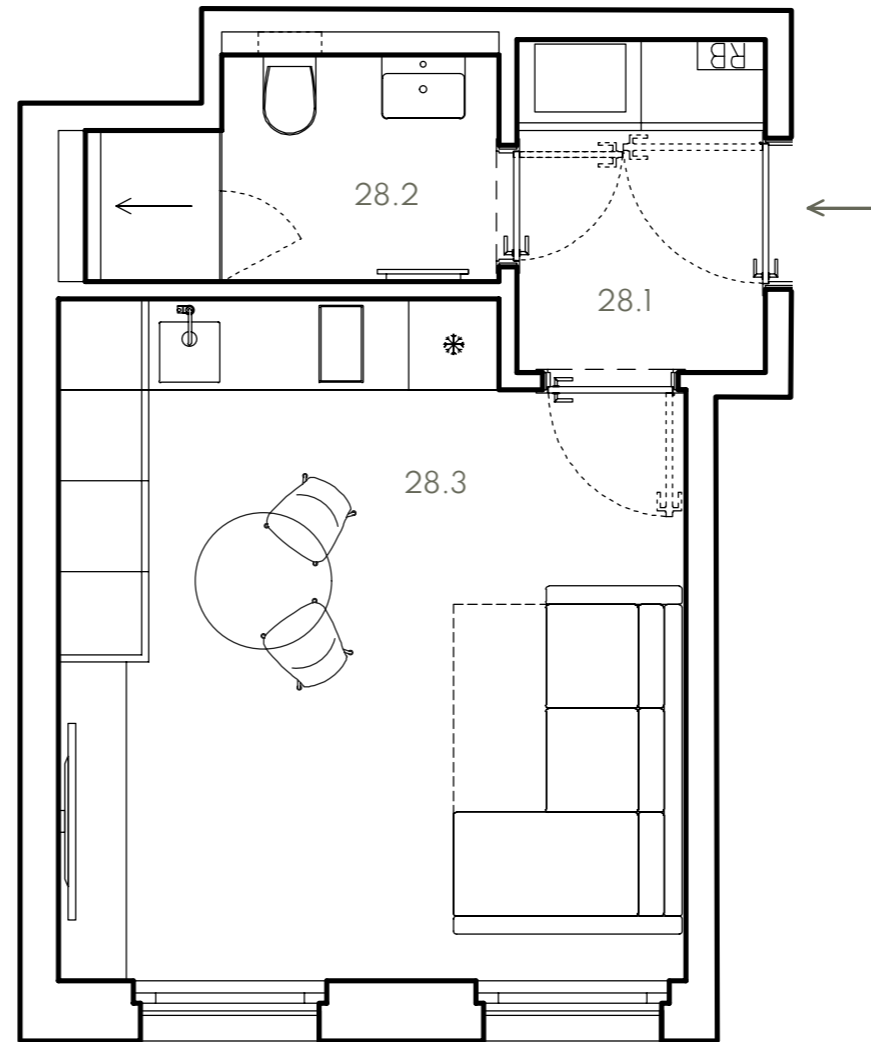


# POD Jezerkou

Číslo bytu | Apartment no. 28  
Typ | Type 1+kk  
Podlaží | Floor 6

## TABULKA VELIKOSTÍ | SIZE CHART

28.1	chodba   corridor	3,6 m <sup>2</sup>
28.2	koupelna   bathroom	3,7 m <sup>2</sup>
28.3	ob. pokoj+kk   living room+kc	18,0 m <sup>2</sup>
	svislé konstrukce   walls	1,2 m <sup>2</sup>
	podlahová plocha bytu   apt. area	26,4 m <sup>2</sup>
03	sklep   cellar	2,2 m <sup>2</sup>
	celková plocha   total area	28,6 m <sup>2</sup>



## Lokalita | Location

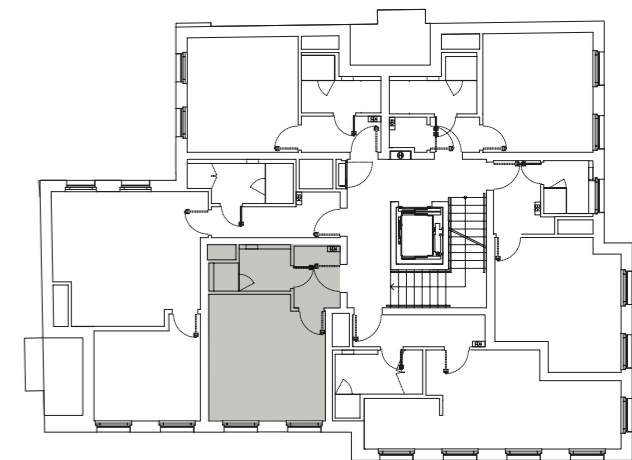


Jižní pohled  
z ulice Mendiků  
South view from  
street Mendiků

Západní pohled  
z ulice Nuselská  
West view from  
street Nuselská

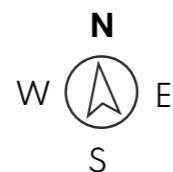


## Plán podlaží | Floor plan



Upozornění:  
Podlahová plocha spočítána dle zákona ve smyslu  
§2 a §3 nařízení vlády č.366/2013 Sb. - byt je  
ohrazen vnitřními povrchy obvodových stěn.  
Plochy jednotlivých místností jsou pouze orientační.  
Vyobrazené zařízení v plánech bytů (nábytek, kuch.  
linka, el. spotřebiče, atd.) nejsou součástí standardu.

měřítko | scale



# POD Jezerkou



Upozornění:  
Budoucí prodávající si vyhrazuje v řádně odůvod-  
něných případech právo změnit tyto materiály, či  
výrobky za materiály, či výrobky obdobné povahy,  
kvality a písemně o tom informovat Budoucího  
kupujícího.

vypínače a zásuvky - ABB Future Linear, studio bílá



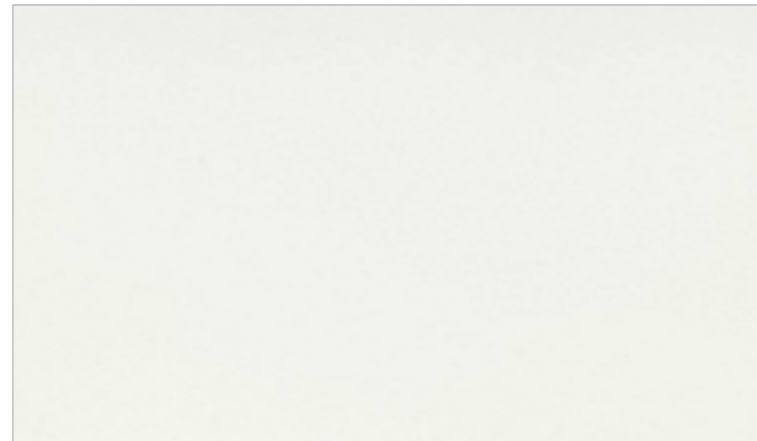
vnitřní kování/kliky - M&T Nova, barva Cr lesklý chrom



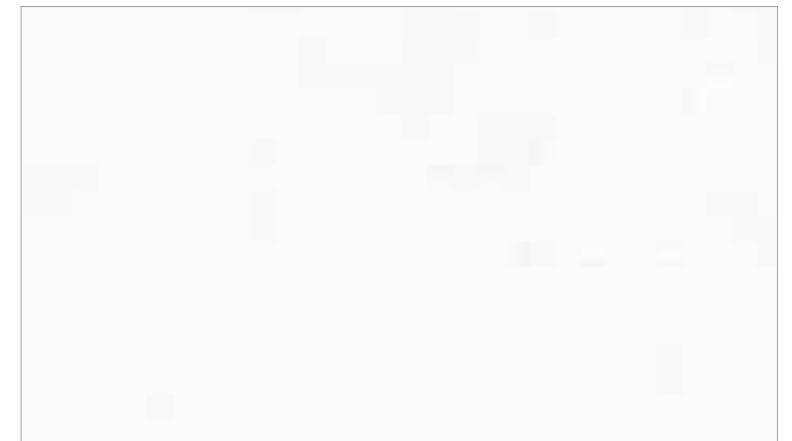
vnitřní dveře - Sapeli, bezfalcové, bílé hladké



Obklady - Steuler fliesen gruppe, kerateam white, 30x60 cm, lesk



Omítka - sádrová, barva bílá



Dlažba - Keope Dolmix gray, Decorative stone effect porcelain



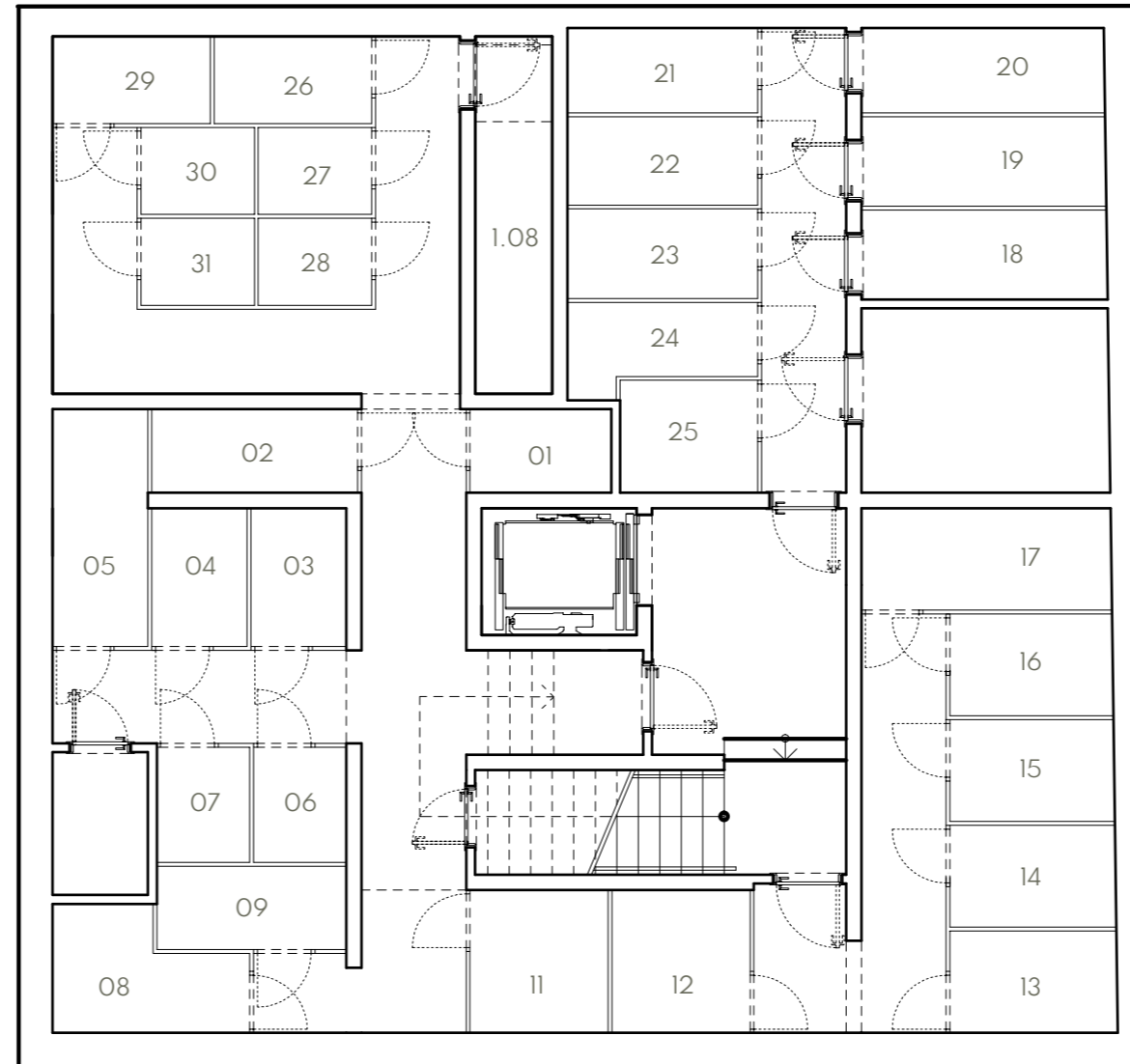
Podlaha - dubové dřevěné lamely 490x70 mm, tl.11 mm, Duoparketa, PU lak soklová lišta - dubový profil 331 cm, na ležato, PU lak



Upozornění:  
Budoucí prodávající si vyhrazuje v řádně odůvodněných případech právo změnit tyto materiály, či výrobky za materiály, či výrobky obdobné povahy, kvality a písemně o tom informovat Budoucího kupujícího.

# POD Jezerkou

SKLEPI CELLAR			SKLEPI CELLAR		
01	sklep   cellar	2.0 m <sup>2</sup>	17	sklep   cellar	4.3 m <sup>2</sup>
02	sklep   cellar	2.9 m <sup>2</sup>	18	sklep   cellar	3.7 m <sup>2</sup>
03	sklep   cellar	2.2 m <sup>2</sup>	19	sklep   cellar	3.7 m <sup>2</sup>
04	sklep   cellar	2.2 m <sup>2</sup>	20	sklep   cellar	3.5 m <sup>2</sup>
05	sklep   cellar	3.8 m <sup>2</sup>	21	sklep   cellar	2.7 m <sup>2</sup>
06	sklep   cellar	1.8 m <sup>2</sup>	22	sklep   cellar	2.8 m <sup>2</sup>
07	sklep   cellar	1.8 m <sup>2</sup>	23	sklep   cellar	2.9 m <sup>2</sup>
08	sklep   cellar	3.5 m <sup>2</sup>	24	sklep   cellar	2.6 m <sup>2</sup>
09	sklep   cellar	3.5 m <sup>2</sup>	25	sklep   cellar	2.6 m <sup>2</sup>
10	sklep   cellar	2.5 m <sup>2</sup>	26	sklep   cellar	1.7 m <sup>2</sup>
11	sklep   cellar	3.3 m <sup>2</sup>	27	sklep   cellar	1.7 m <sup>2</sup>
12	sklep   cellar	3.3 m <sup>2</sup>	28	sklep   cellar	2.4 m <sup>2</sup>
13	sklep   cellar	2.9 m <sup>2</sup>	29	sklep   cellar	2.3 m <sup>2</sup>
14	sklep   cellar	2.9 m <sup>2</sup>	30	sklep   cellar	1.7 m <sup>2</sup>
15	sklep   cellar	2.8 m <sup>2</sup>	31	sklep   cellar	1.7 m <sup>2</sup>
16	sklep   cellar	2.8 m <sup>2</sup>	1.08	sklad   storage	4,6 m <sup>2</sup>



## Lokalita | Location

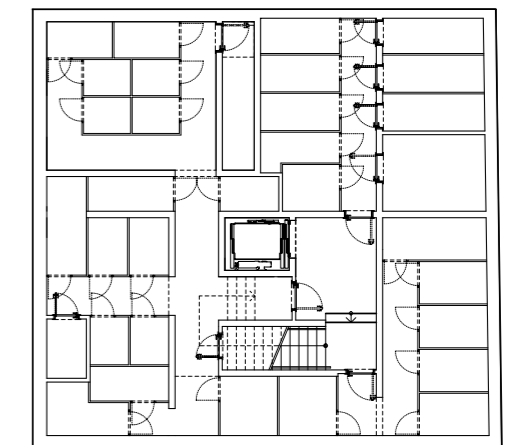


Jižní pohled  
z ulice Mendiků  
South view from  
street Mendiků

Západní pohled  
z ulice Nuselská  
West view from  
street Nuselská



## Plán podlaží | Floor plan



Upozornění:  
Podlahová plocha spočítána dle zákona ve smyslu  
§2 a §3 nařízení vlády č.366/2013 Sb. - byt je  
ohrazen vnitřními povrchy obvodových stěn.  
Plochy jednotlivých místností jsou pouze orientační.  
Vyobrazené zařízení v plánech bytů (nábytek, kuch.  
linka, el. spotřebiče, atd.) nejsou součástí standardu.

měřítko | scale

